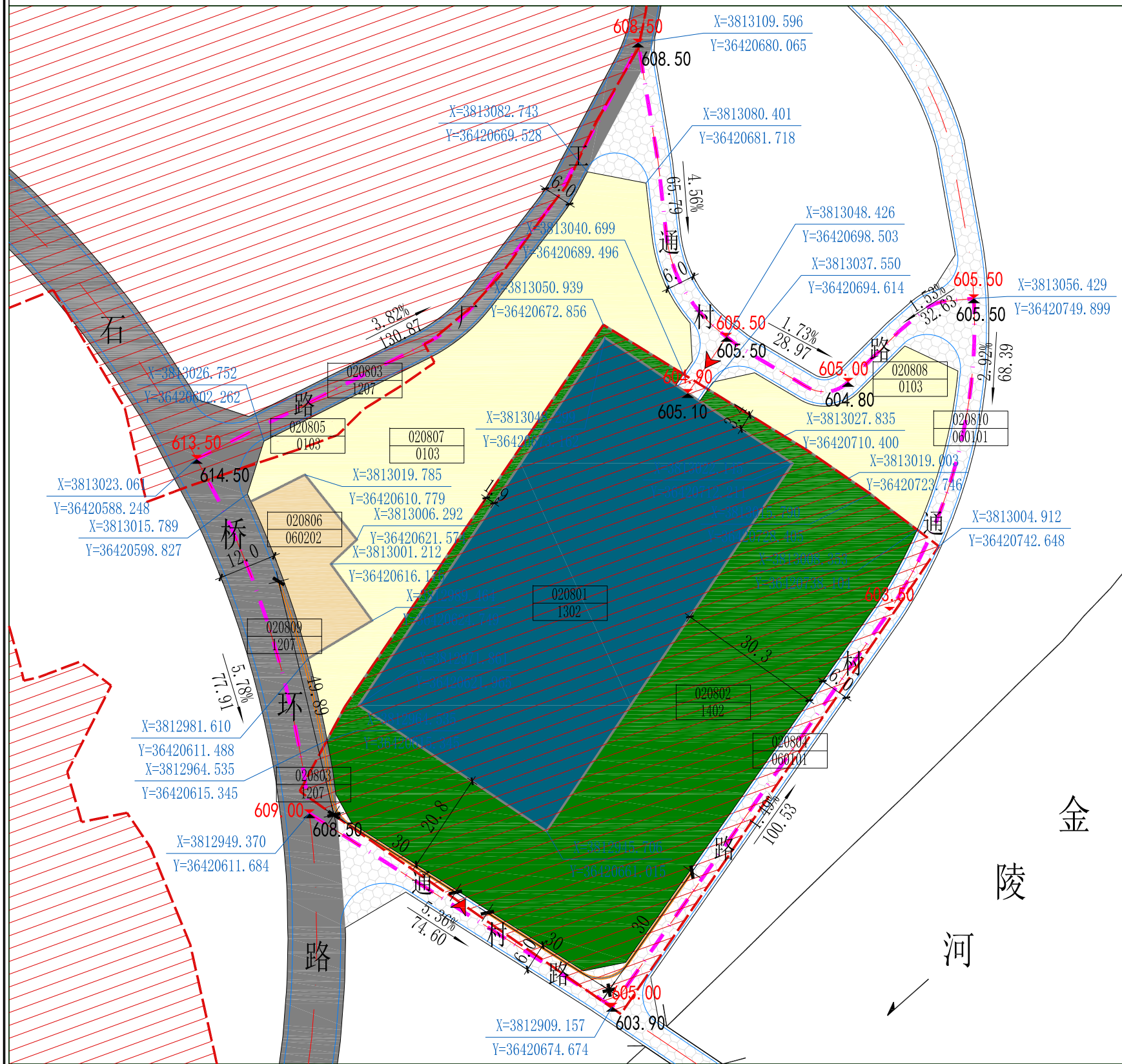
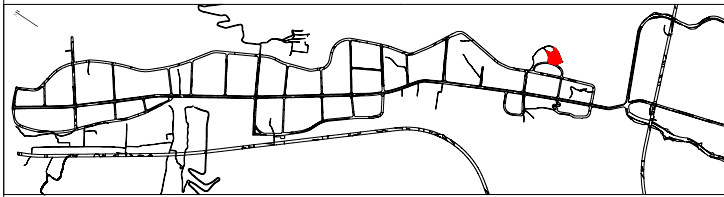


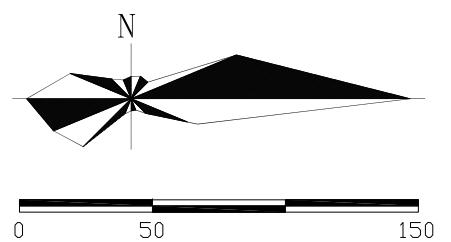
# 宝鸡市6103032204411007单元020801-10地块详细规划



地块位置图



风玫瑰和比例尺



地块控制指标一览表

地块编号	用地分类代码	用地分类名称	用地面积 (m <sup>2</sup> )	容积率	建筑系数 (%)	绿地率 (%)	建筑限高 (m)	配套设施	建设方式	备注
020801	1302	排水用地	4323.90	0.3-0.8	≤30	≤20	18.0	/	整治改造	/
020802	1402	防护绿地	4692.71	/	/	>85	/	/	空地新建	/
020803	1207	城镇村道路用地	254.65	/	/	/	/	/	整治改造	/
020804	060101	村道用地	709.88	/	/	/	/	/	整治改造	/
020805	0103	旱地	152.47	/	/	/	/	/	保留现状	/

备注：1、城镇开发边界范围总面积为10133.61平方米  
2、规划范围内，城镇村道路为石桥环路和工厂路，村道用地为通村路。

地块编号	用地分类代码	用地分类名称	用地面积 (m <sup>2</sup> )	容积率	建筑密度 (%)	绿地率 (%)	建筑限高 (m)	配套设施	建设方式	备注
020806	060202	畜禽养殖设施建设用地	471.02	/	/	/	/	/	保留用地	/
020807	0103	旱地	2989.92	/	/	/	/	/	保留用地	/
020808	0103	旱地	849.73	/	/	/	/	/	保留用地	/
020809	1207	城镇村道路用地	637.34	/	/	/	/	/	整治改造	/
020810	060101	村道用地	859.55	/	/	/	/	/	整治改造	/

备注：1、规划范围内，城镇开发边界外用地总面积为5807.56平方米。  
2、规划范围内，城镇村道路为石桥环路和工厂路，村道用地为通村路。

道路管控要求

道路名称	红线宽度	车道数量	断面形式	管控要素	管控要求
石桥环路	12m	双向2车道	1.0+5.0+5.0+1.0	开敞空间	污水处理厂开敞空间应加强对工作人员休闲活动空间的配置，提高空间使用舒适度。
工厂路	6m	双向2车道	0.5+2.5+2.5+0.5	建筑高度	建筑高度不得超过18米，构筑物不得超过15米。
通村路	6m	双向2车道	0.5+2.5+2.5+0.5	色彩材质	无。
				街道界面	用地围墙宜采用实体墙面，配合适宜本地气候的绿化植被，适当进行遮挡。

规划控制条文

- 控制指标中用地性质、容积率、建筑密度、建筑限高、绿地率为强制性指标，必须遵照实施，地块控制指标一览表中的容积率按相关计算办法执行。
- 各类建设用地可兼容性应符合建设用地可兼容性表的规定。
- 用地指标计算应以用地红线为准，因地块详规坐标与实际放线坐标可能存在微小差异，实际用地面积以放线测量坐标为准。
- 已有设计条件和建设用地规划许可证的地块，其指标以文件规定为准，并在备注中予以说明。
- 保留地块进行整治改造时，原则上应符合已有规划设计条件，确需调整的应按照程序完成地块实施性详细规划调整。
- 停车配建、退线控制等规划内容和其他相关技术指标设置需符合国家和省、市相关标准、技术规范及要求，重点地块或区域需要调整的单独予以说明。
- 行政办公和生活服务设施用地面积不得超过总用地面积的5-7%。
- 位于城镇开发边界内的020805地块（主导功能为旱地）、位于城镇开发边界外的020809地块（主导功能为城镇村道路用地）与020810地块（主导功能为村道用地），金台分局已纳入2026年开发边界调整成果，待批复后按详细规划执行。

