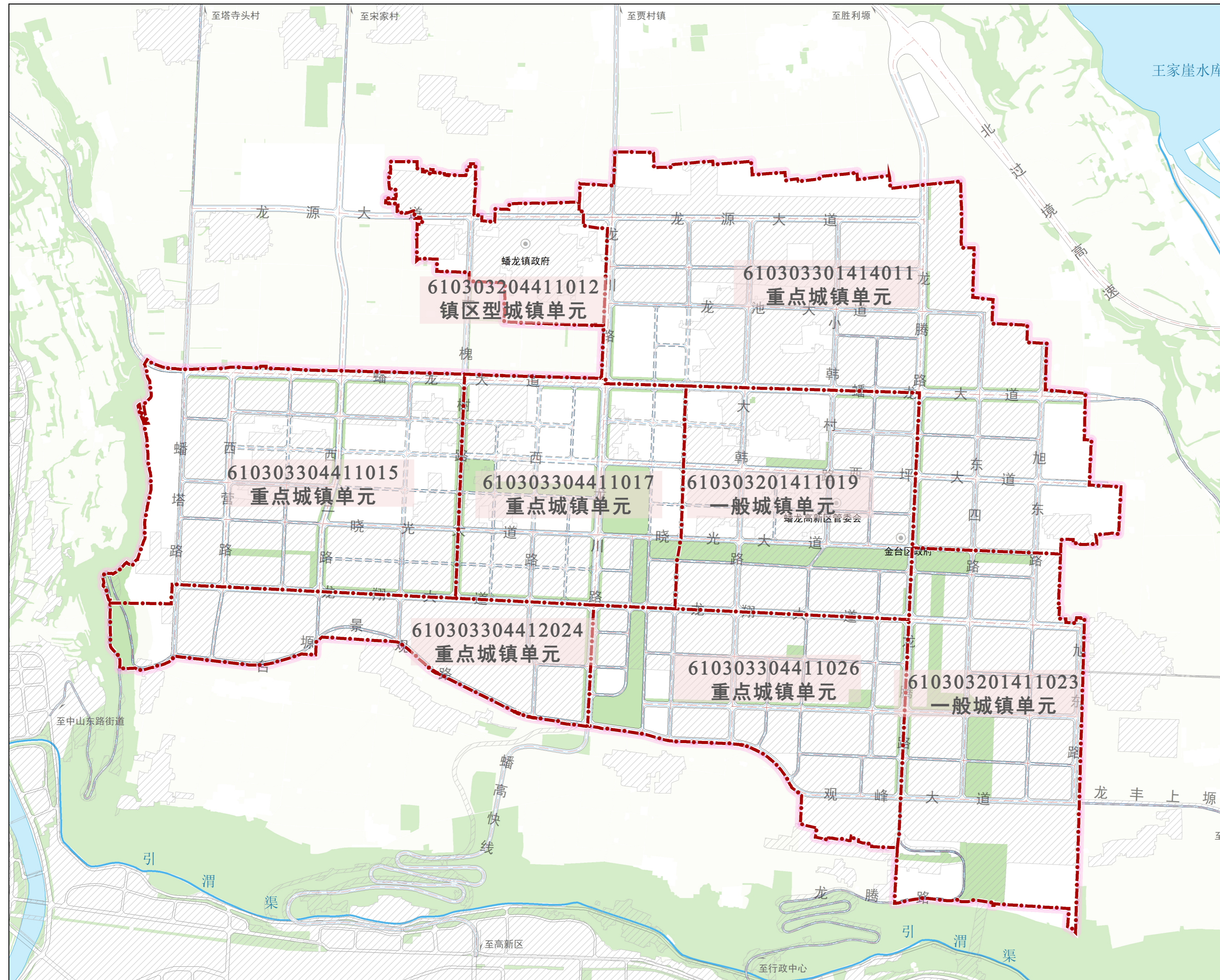
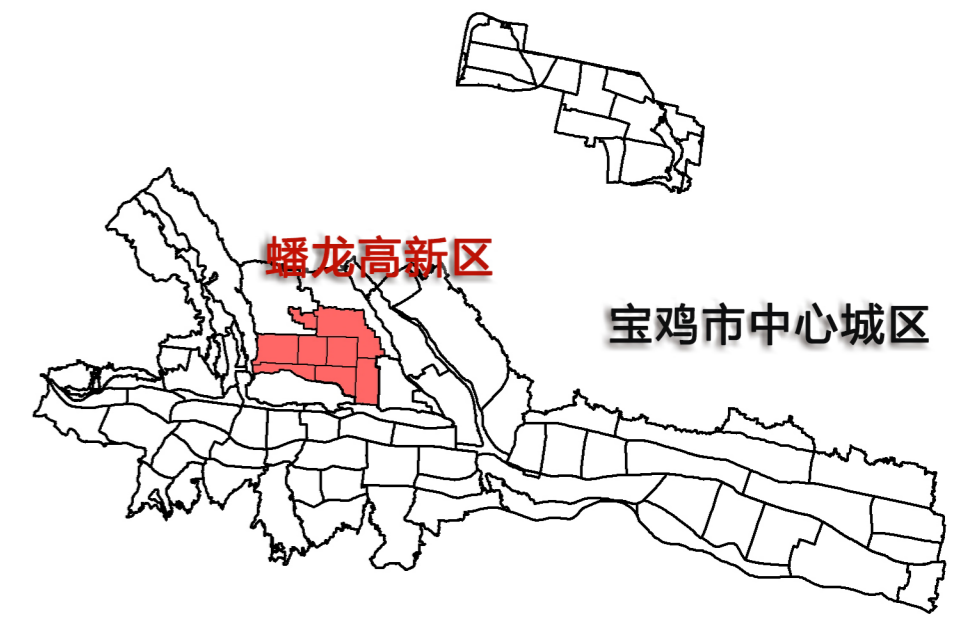


宝鸡市蟠龙高新区单元详细规划

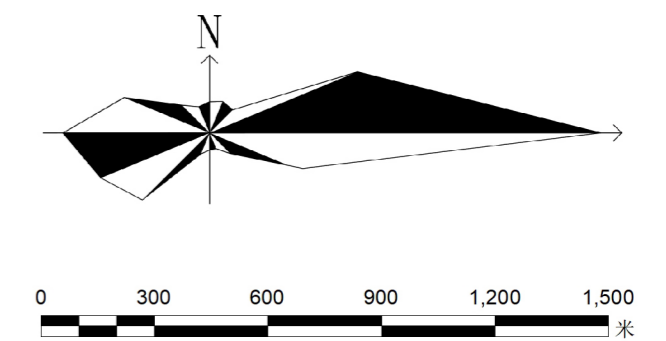
单元划定图



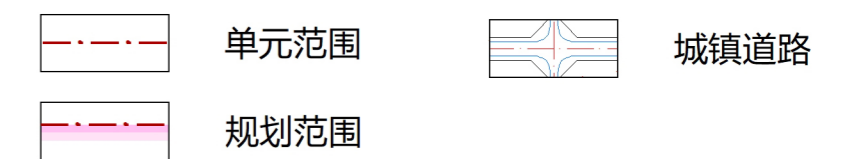
区位示意



指北针及比例尺

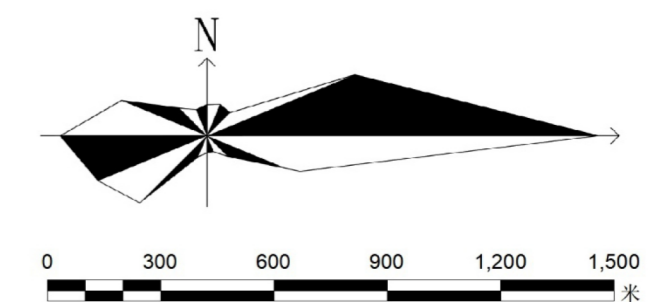
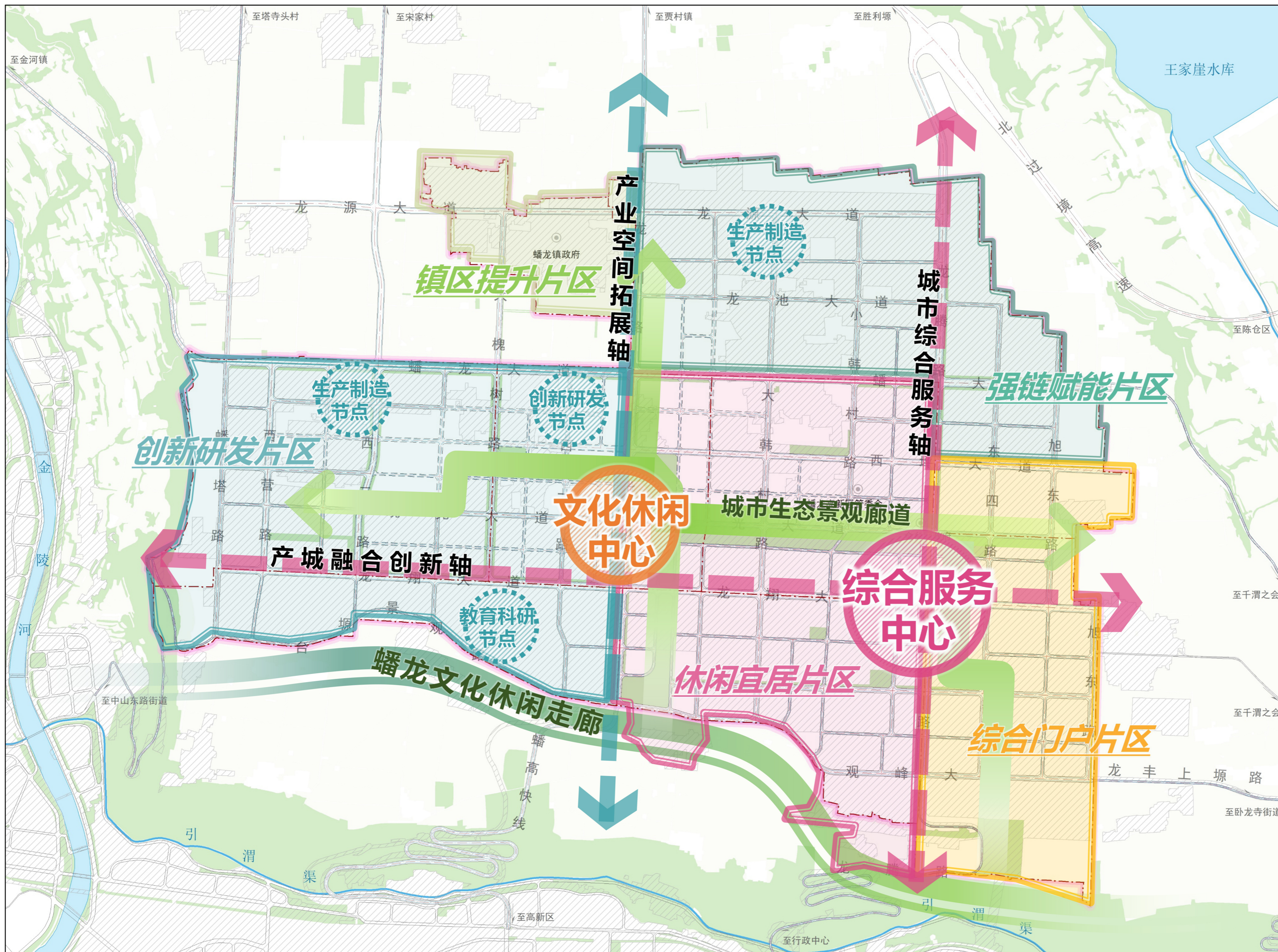


图例



蟠龙高新区城镇开发边界内详细规划

单元空间结构规划图

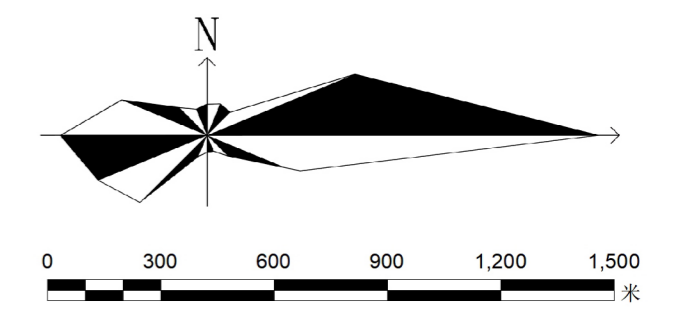
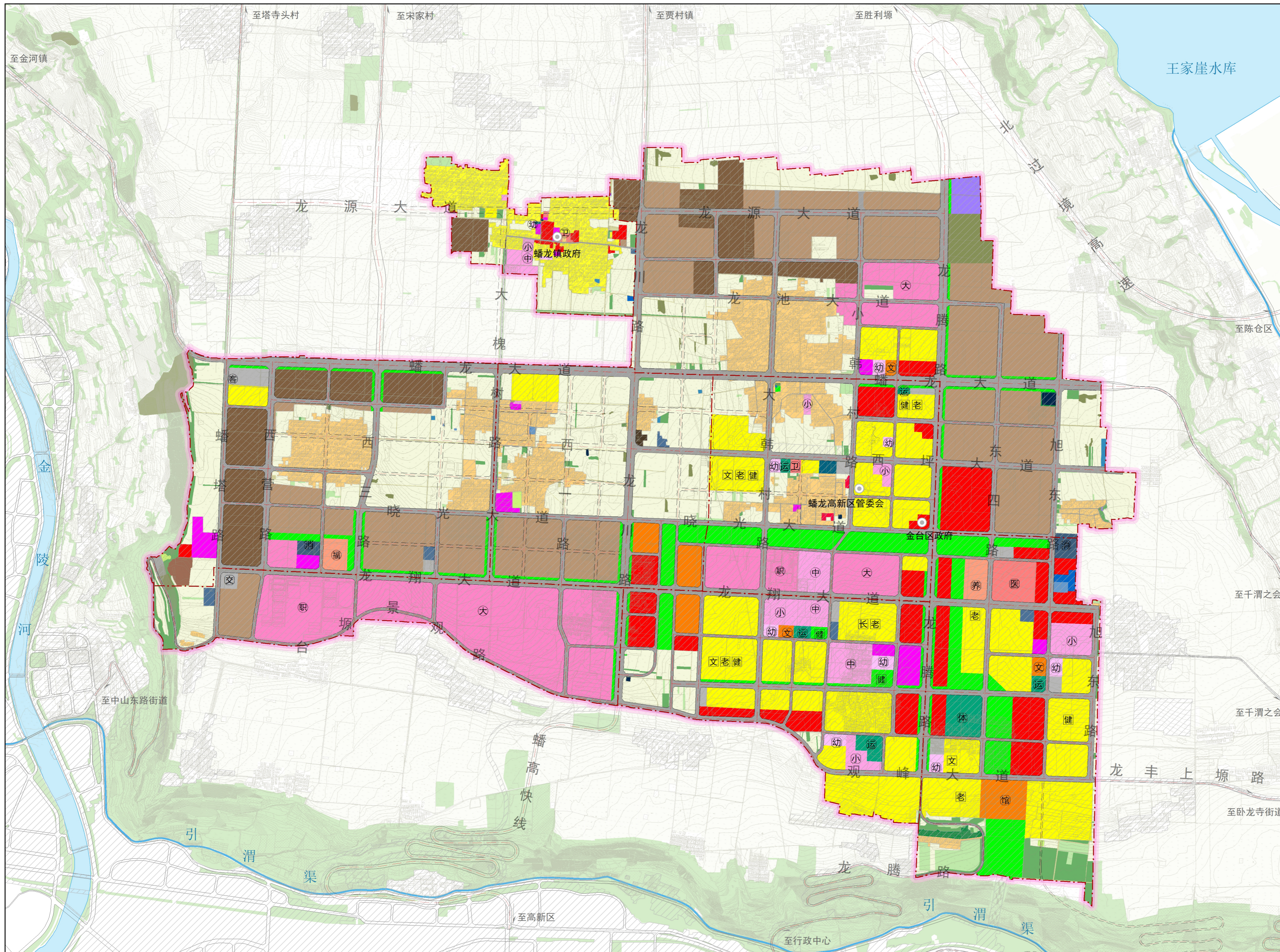


图例

- 综合服务中心
- 文化商业中心
- 主要节点
- 主要轴线
- 次要轴线
- 综合门户片区
- 休闲宜居片区
- 产学研融合片区
- 产业发展片区
- 镇区提升片区
- 城市生态景观廊道
- 蟠龙文化休闲走廊
- 城镇道路
- 单元范围
- 规划范围

宝鸡市蟠龙高新区单元详细规划

单元土地使用规划图

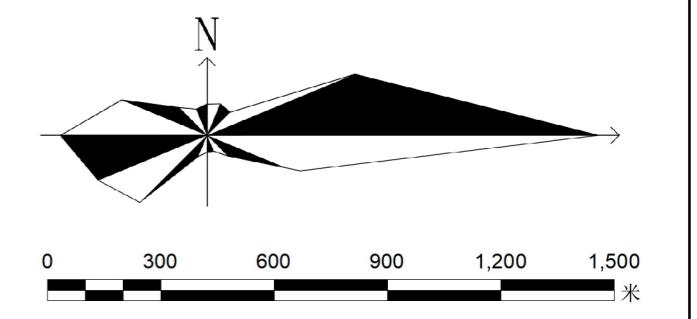
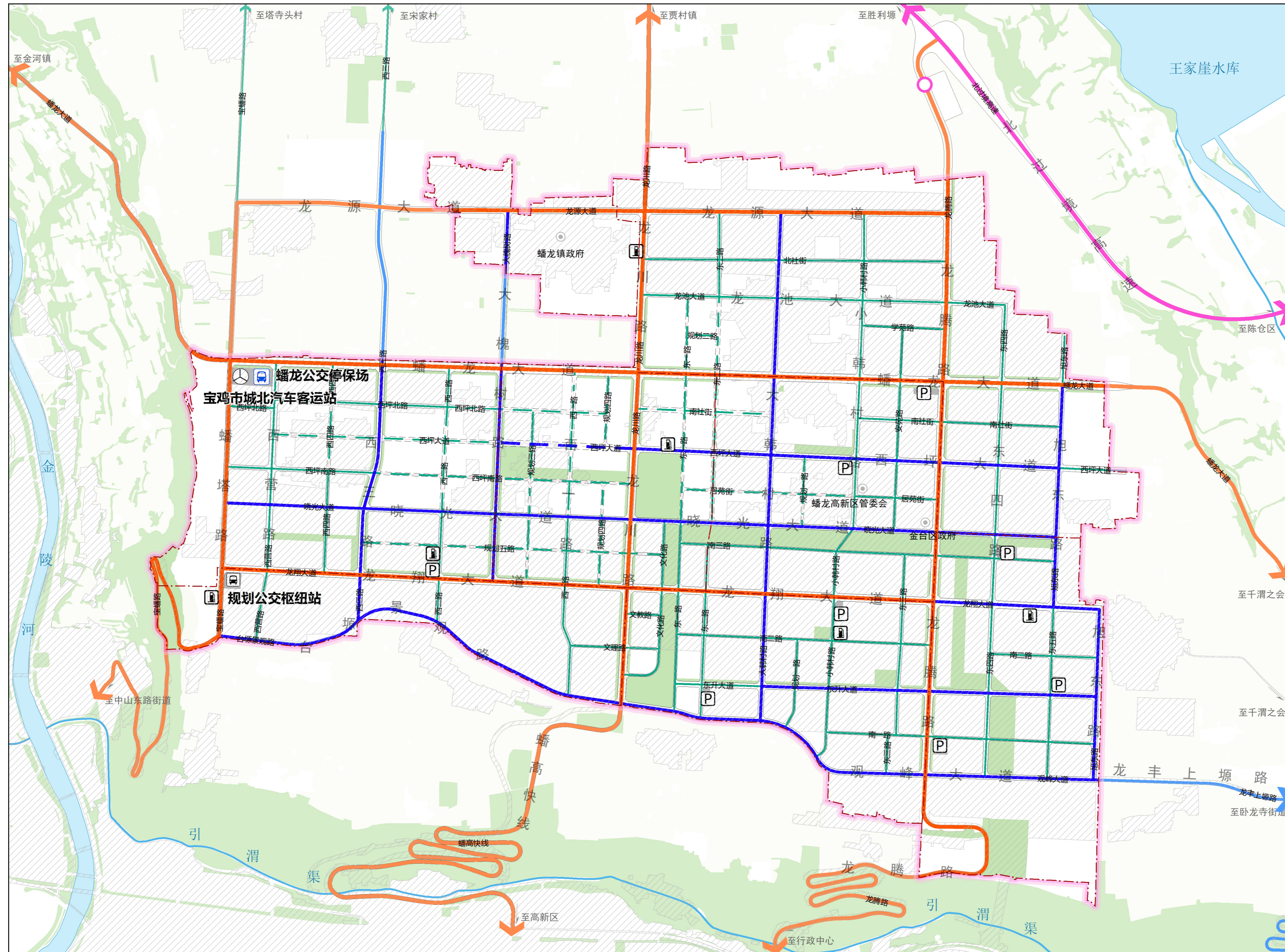


图例

01 耕地	1305 供热用地
02 园地	1306 通信用地
03 林地	1309 环卫用地
04 草地	1310 消防用地
06 农业设施建设用地	1401 公园绿地
0701 城镇住宅用地	1402 防护绿地
0702 城镇社区服务设施用地	1403 广场用地
0703 农村宅基地	15 特殊用地
0704 农村社区服务设施用地	1704 坑塘水面
0801 机关团体用地	现状中学
0803 文化用地	现状中等职业教育学校
0804 教育用地	现状大学
080401 高等教育用地	现状小学
080402 中等职业教育用地	现状幼儿园
080403 中小学用地	现状汽车客运站
080404 幼儿园用地	现状社会福利院
080405 其他教育用地	现状镇卫生院
0805 体育用地	规划中学
0806 医疗卫生用地	规划全民健身中心
080602 基层医疗卫生用地	规划公交枢纽站
0807 社会福利用地	规划养老院
09 商业服务业用地	规划医院
0901 商业用地	规划大型多功能运动场地
090101 零售商业用地	规划室外活动健身场地
090102 公用设施营业网点用地	规划小学
0902 其他商业服务业用地	规划幼儿园
0904 其他商业服务业用地	规划消防站
1001 工业用地	规划社区卫生服务站
100101 一类工业用地	规划社区文化活动中心
100102 二类工业用地	规划社区文化活动站
100103 三类工业用地	规划综合文化中心
1002 采矿用地	规划老年人日间照料中心
1101 物流仓储用地	规划长者饭堂
1202 公路用地	城镇道路
1207 城镇村道路用地	城镇开发边界
1208 交通场站用地	单元范围
13 公用设施用地	规划范围
1302 排水用地	
1303 供电用地	

宝鸡市蟠龙高新区单元详细规划

单元综合交通规划图



图例

- 高速公路
- 主干路
- 次干路
- 次干路(弹性)
- 支路
- 支路(弹性)
- 高速出入口
- 汽车客运站
- 公交枢纽站
- 公交停保场
- 社会停车场
- 加油加气站
- 交通场站用地
- 单元范围
- 规划范围