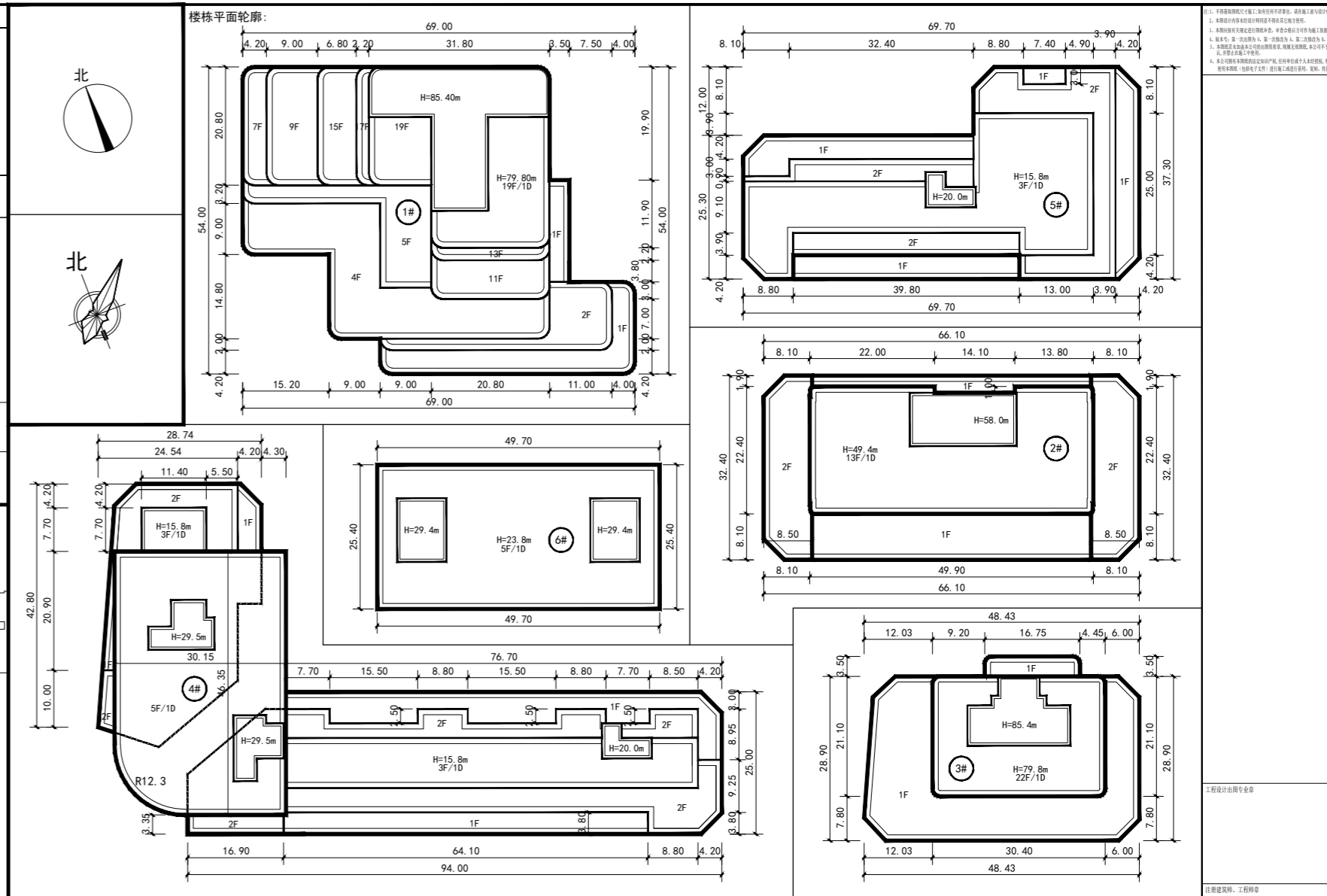


总平面图 1:500

- 图例:
- 建设用地区域
  - 消防通道
  - 标高
  - 小区路网
  - 地下车库范围线
  - 地面停车位
  - 消防扑救场地
  - 充电桩
  - 非机动车停车位
  - 垃圾收集点
  - 地下车库出入口
  - 规划新建建筑
  - 绿地
  - 项目用地范围
  - 小区出入口

空地



单体分项面积表:

御鼎国际商业综合体项目-综合经济技术指标				
项目	数值	单位	备注	
总用地面积	40000.00	m <sup>2</sup>	59.760亩	
其中	建设用地	26801.00	m <sup>2</sup>	40.201亩
	代征城市道路	7736.00	m <sup>2</sup>	11.588亩
	代征绿地	5463.00	m <sup>2</sup>	7.971亩
总建筑面积	103360.36	m <sup>2</sup>		
其中	地上建筑面积	79952.95	m <sup>2</sup>	
	地下建筑面积	23407.41	m <sup>2</sup>	
容积率	2.98	\		
建筑基底面积	12732.92	m <sup>2</sup>		
建筑密度	47.51%	%		
机动车停车位	776	辆	1#2#按照宾馆项目一类: 0.8辆/100平方 3#4#-总部基地按照商业场所-商务写字楼: 1.2辆/100平方 6#按照商业场所-专业市场、批发市场、农贸市场: 1.0辆/100平方 4#-连体商业1/4#连体商业2/5#按照商业场所-面积<1万一般商业建筑: 1.2辆/100平方	
其中	地上机动车位	35	辆	
	地库机械车位	338	辆	
	地库机械车位	403	辆	
非机动车停车位	944	辆	1#2#按照宾馆项目一类: 0.5辆/100平方 3#4#-总部基地按照商业场所-商务写字楼: 5.0辆/100平方 6#按照商业场所-专业市场、批发市场、农贸市场: 5.0辆/100平方 4#-连体商业1/4#连体商业2/5#按照商业场所-面积<1万一般商业建筑: 5.0辆/100平方	
其中	项目配建非机动车位	822	辆	项目应建非机动车位2054个, 折抵后设普通非机动车位822个, 新能源非机动车位247个, 并安装其中30%共74个电动自行车充电桩
	临街公共非机动车位	122	辆	折抵为1232个非机动车普通车位, 按1:10折抵
人防面积	13200	m <sup>2</sup>		
绿地率	20.06	%		

御鼎国际商业综合体项目-建筑面积明细表

楼号	功能	层数	建筑高度	基底面积	地上建筑面积
1#	五星酒店	19F	79.8	2840.03	28471.05
2#	精品酒店	13F	49.4	2114.88	15158.47
3#	办公楼	22F	79.8	1407.12	15016.80
4#	4#-连体商业1	3F	15.8	1043.80	2528.77
	4#-连体商业2	3F	15.8	2114.60	4763.56
	4#-总部基地	5F	23.9	0	2887.86
	4#-连体商业	3F	15.8	1950.12	4619.66
5#	公共市场	5F	23.9	1262.37	6506.78
合计	/	/	/	12732.92	79952.95

区位图:

说明:

- 图中所述距离: 均为建筑外挑尺寸(含保温及饰面层)。
- 图中所述坐标: 建、构筑物指外墙轴线交点及用地红线折点坐标。
- 图中所述建筑高度均指首层室外地面至女儿墙的高度。
- 图中所述坐标、标高、曲线半径均以米为单位。
- 本项目仅指建筑定位放线使用, 室外场地道路、绿化场地等另详景观设计。
- 本项目设计符合《建筑设计防火规范》(GB50016-2014) (2018年版)《建筑防火通用规范》GB 55037-2022要求。
- 花厅、露地的设计确定, 要与环境设计统一考虑。
- 总平面图定位以甲方提供场地坐标系为准。
- 消防车道宽度不小于4m。
- 道路具体定位待道路施工图完成后, 详道路施工图。
- 规划设计条件中公布布置在1#商业楼1层, 结合物业用房一起设置。
- 停车场全部采用架空植草砖方式, 且地下室地库采用透水材料铺设。
- 本项目公共停车场配建充电桩设施的停车位不低于10%, 具备充电桩基础设施安装条件的车位不低于20%。
- 本项目装配式建筑占比不低于30%, 装配率不低于50%。

建设单位: 陕西致信置业有限公司

设计单位: 国中汇投建设有限公司

项目负责人: 石晶

专业负责人: 石晶

设计人: 石晶

审核人: 石晶

校对: 石晶

制图: 石晶

日期: 2025.03