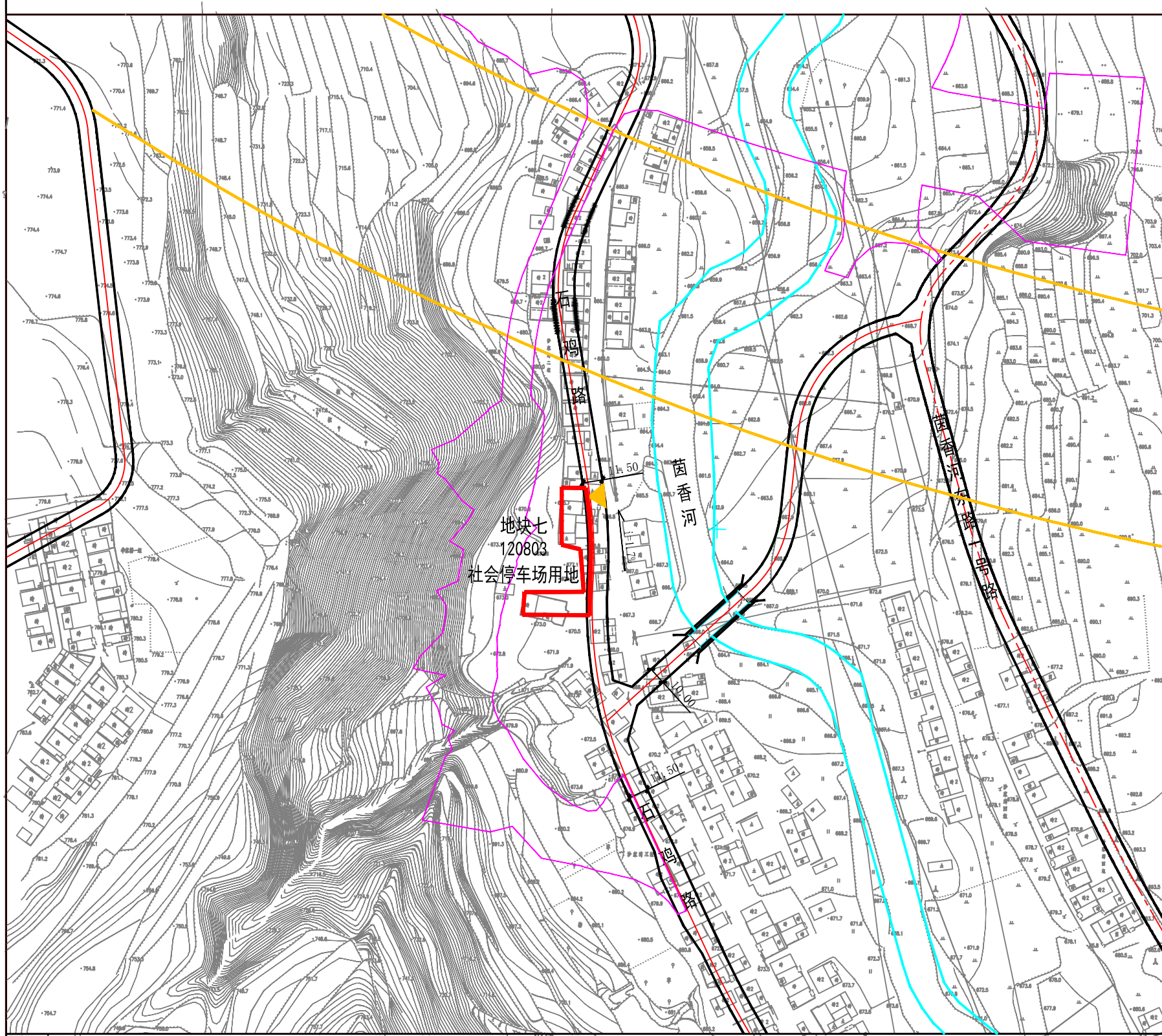
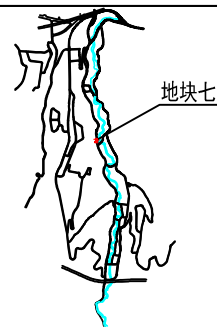


# 宝鸡市渭滨区6103020011单元茵香河片区社会停车场项目地块控制性详细规划

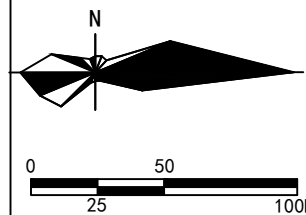
## 实施图则



地块位置图



风玫瑰比例尺



地块规划控制指标表

地块编号	用地分类代码	用地性质	净用地面积(公顷)	地块容积率	建筑密度(%)	绿地率(%)	建筑限高(m)	备注
地块七	120803	社会停车场用地	0.12	—	—	≥20	—	规划停车位25个

控制要求

- 1、出入口：地块七出入口设置在石鸡路上。小于等于50个车位设置1个出入口，50-300个车位设置不少于2个出入口，每增加300个车位增设1个出入口。
- 2、地块七沿石鸡路需设置不小于3米宽的绿化缓冲带。
- 3、地块七按照社会停车场用地控制其管理用房及停车辅助设施等建筑面积按照不高于1m<sup>2</sup>/机动车停车位控制，且占地面积不大于总用地面积的5%。
- 4、地块七内应预留充电设施建设条件，具备充电条件的停车位数量不宜小于停车位总数的10%。
- 5、停车位类型配比建议，结合地块地形地貌因素，大中小型车位配比为0:4:6。
- 6、各地块内无障碍车位占比应不小于总车位的2%。

备注

图例

- 项目范围
- 道路红线
- G310用地范围
- 河道控制线
- 连霍高速廊道范围
- 停车场出入口

单位 宝鸡市自然资源和规划局      日期 2025.07